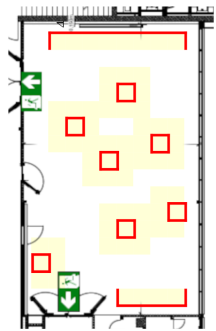
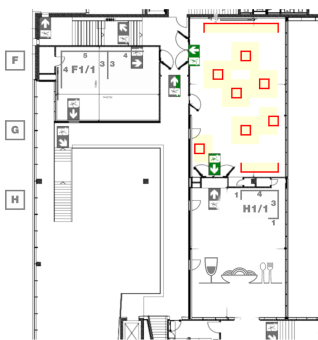




ARTe Konstanz 2024

[KUN:ST] INTERNATIONAL bietet seinen Mitgliedern regelmäßig Teilnahmemöglichkeiten auf nationalen und internationalen Kunstmesen an, so auch für die ARTe Kunstmesse Konstanz vom 12.-14. Juli 2024.

Die ARTe Kunstmesse existiert im Großraum Stuttgart seit 2016, heute mit Schwestermessen in Wiesbaden, Osnabrück und auf Burg Stettenfels. 2021 fand die ARTe Kunstmesse in Konstanz erstmalig mit 1.500 Besucher:innen statt und ist seitdem zu einem jährlichen Treff von Kunstliebhaber:innen rund um den Bodensee geworden. 2024 steht bereits die vierte Ausgabe der Kunstmesse am See vor der Tür und wir freuen uns, daß wir unseren Künstler:innen eine attraktive Teilnahmemöglichkeit anbieten können.



Wir haben uns exklusiv den 160 qm großen Raum K2 (siehe Foto) im Zwischengeschoss des Bodenseeforums gesichert – das ist der Ausstellungsbereich ‚G‘, direkt neben der Gastronomie.

Im Zuge unserer ungebremsten Kreativität wollen wir für unsere Teilnahme an der ARTe Konstanz zwei ‚Piloten‘ ankündigen, also Angebote, die wir erstmalig so anbieten. Die Angebote heißen **SAT1** und **Gallery Services**.

SAT1 ist in diesem Kontext nicht etwa der Fernsehsender, sondern steht für **Single-Artist-Tower**, also ein Turm im Format 1 x 1 Meter für 1 Künstler:in, an dem – je nach Variante – 4 bis maximal 5 Kunstwerke präsentiert werden können.

Vorteile, die wir beim SAT1-Konzept sehen, sind eine weitere Vereinzelung der individuellen Künstler:innen Präsentation bzw. der jeweiligen künstlerischen Positionen bei noch klarerer Strukturierung. Die Struktur ermöglicht dem Besucher ein leichtes, optisches Herauslösen einzelner Kunstwerke und damit auch die Fokussierung auf ein Einzelwerk und nicht zuletzt entsteht so eine Kunstlandschaft, die unsere Besucher:innen zum Wandeln, Entdecken und Verweilen einlädt.

Ein SAT1 besteht aus 4 x 1-Meter-Wandpaneelen – über Eck geschlossen zu einem Turm, 1 Namensschild im Format 95 x 10 cm (eingepasst oben in die Wandfüllung), 1 Acrylglashalter für Visitenkarten und je nach Ausführung 3 oder 4 Lichtstrahler. Es gibt zwei Varianten: SAT1-3 steht in der Nähe von Wänden, so daß nur 3 der 4 Seiten bespielbar sind (und deswegen auch nur 3 Strahler hat) und SAT1-4 steht frei im Raum mit 4 bespielbaren Wänden.

Es liegt auf der Hand, daß dieses Angebot Konsequenzen auf die Formate der präsentierbaren Kunstwerke hat. Es gibt dabei nur wenige Regeln. Die maximale Breite eines Kunstwerkes (ohne Rahmen) ist 80 cm. Es kann an einem SAT1 nur an einer Wand maximal zwei Kunstwerke präsentiert werden. Dabei müssen die zwei Kunstwerke dieselbe Breite haben und die jeweils längere Seite jedes Kunstwerkes kann nicht größer als 60 cm sein. Für zwei Werke an einer Wand gilt, daß sie entweder beide ungerahmt sind – oder wenn gerahmt, beide denselben Rahmen haben.

Die Teilnahmegebühren sind

SAT1-3 = 600 € (einschließlich Medienpauschale und Mehrwertsteuer)

SAT1-4 = 750 € (einschließlich Medienpauschale und Mehrwertsteuer)

Dabei gelten folgende Bedingungen:

Teilnehmende [KUN:ST] INTERNATIONAL Künstler:innen müssen ihre Kunstwerke am Donnerstag, 11. Juli zwischen 15 Uhr und 19 Uhr oder am Freitag, 12. Juli zwischen 9 und 12 Uhr anliefern und aufbauen (lassen) und am Sonntag, 14. Juli 2024, nach 18 Uhr und vor 20 Uhr abbauen und abholen (lassen).

Eine Anwesenheit am Messestand während der Messezeiten ist natürlich möglich, aber nicht Bedingung.

Gallery Services

Wir wissen durch euer Feedback, daß für eine Teilnahme an einer unserer Projekte oft die Anreise und damit die Entfernung im Wege steht. Die Stand- und Formatrestriktionen des SAT1-Konzeptes ermutigen uns, eine schon länger ‚gärende‘ Projektidee zu pilotieren: Gallery Services – oder Galeriedienstleistungen. Die Kernidee ist einfach: ein:e Künstler:in soll an einer Messe oder Ausstellung teilnehmen können, ohne selbst vor Ort zu sein.

Grundvoraussetzung für eine Nutzung der Gallery Services ist die Buchung/Bewerbung für einen SAT1 – und im Falle der Zusage die postalische Anlieferung der auszustellenden Kunstwerke an die Büroadresse des Vereins – und auch im Falle einer persönlichen Anlieferung die Verpackung der Werke in einem versandfähigen Karton.

Mit und nach dem Eintreffen der Werke bei uns erbringen wie folgende Leistungen:

- Transport der Werke zur ARTe Konstanz.
- Auspacken und Hängung der Werke am gebuchten SAT1.

- Notwendiges Material (Haken und Schnüre) werden von unserer Seite gestellt.
- Befüllung der Visitenkartenbox und Anbringen des Namensschildes.
- Erstellen, Ausdrucken und Anbringen der Preisetiketten.
- Erstellen und Zusenden einer Bilddokumentation des Standes (1 Foto pro Seite).
- Betreuung des SAT1 bei Rückfragen und Kaufinteresse.
- Abbau des Standes und Verpacken der Werke.
- Rücktransport und Rückversand der Kunstwerke.

Die Gebühren für die Gallery Services sind (zusätzlich zu den obigen Standgebühren):

- SAT1-3 = 180 € (einschließlich Mehrwertsteuer und Rückversand)
- SAT1-4 = 220 € (einschließlich Mehrwertsteuer und Rückversand)

Im Verkaufsfall wird eine zusätzliche Gebühr i.H.v. 20% des Verkaufspreises erhoben.

Wir freuen uns auf Zuspruch zu diesem Bündel neuer Ideen und laden zur Teilnahme ein – vor Ort – oder jetzt auch von zu Hause aus.

Anmeldeschluss:

Freitag, 10. Mai 2024

Öffnungszeiten:

Freitag, 12. Juli 2024 | 17:00 – 21:00 Uhr

Samstag, 13. Juli 2024 | 11:00 – 20:00 Uhr

Sonntag, 14. Juli 2024 | 11:00 – 18:00 Uhr

Tiere dürfen leider nicht das Bodenseeforum besuchen.

Eintrittspreise:

Der Eintritt kostet ermäßigt als digitales Ticket und 3-Tages-Pass für Erwachsene 10 €, für Gruppen bis zu 4 Personen 20 €. An der Tageskasse pro Person 15 € und ermäßigt 10 €. Für begleitende Kinder unter 16 Jahren ist der Eintritt frei.

Standplan vergrößert

